



## HERRAMIENTAS PARA EXPLORAR

¡Despierta curiosidad con estos simples iniciadores de conversación! Haga estas preguntas en cualquier momento para involucrar aún más a su grupo con las exhibiciones.

### Hacer predicciones

¿Qué crees que sucederá si ...?

### Prestando atención

¿Qué ves?

### Explicando lo que ves

¿Que pasó? ¿Qué te gustaría probar?

### Rastreando descubrimientos

¿Qué intentaste?  
¿Qué harías diferente?

### Compartiendo to experiencia

¿Qué fue sorprendente?

## ★ Notas Importantes

Hora de Comer: \_\_\_\_\_

Color de Compartimiento: \_\_\_\_\_

Tiempo de Planetario: \_\_\_\_\_

*\*NOTA: Por favor llegue 15 minutos antes de que comience el espectáculo. Asientos tardíos no permitidos.*

Tiempo de la Ciencia en Vivo: \_\_\_\_\_

*\*NOTA: Por favor ingrese el Megadome a través de la exposición Touch the Sun. Los espectáculos comienzan puntualmente a la hora.*

Lugar y Hora del Taller: \_\_\_\_\_

Hora de Salida y Punto de Encuentro: \_\_\_\_\_

Mi grupo hoy es: \_\_\_\_\_

## CONSEJOS ÚTILES

### **A la Llegada**

Ayúdenos a garantizar la seguridad de su grupo manteniéndolos detrás de los pilares blancos y fuera de la carretera. Haga que su maestro se registre en el podio cuando lleguen. ¡Complete la sección de Notas importantes (arriba) de esta guía antes de ingresar!

### **Fuentes de Agua**

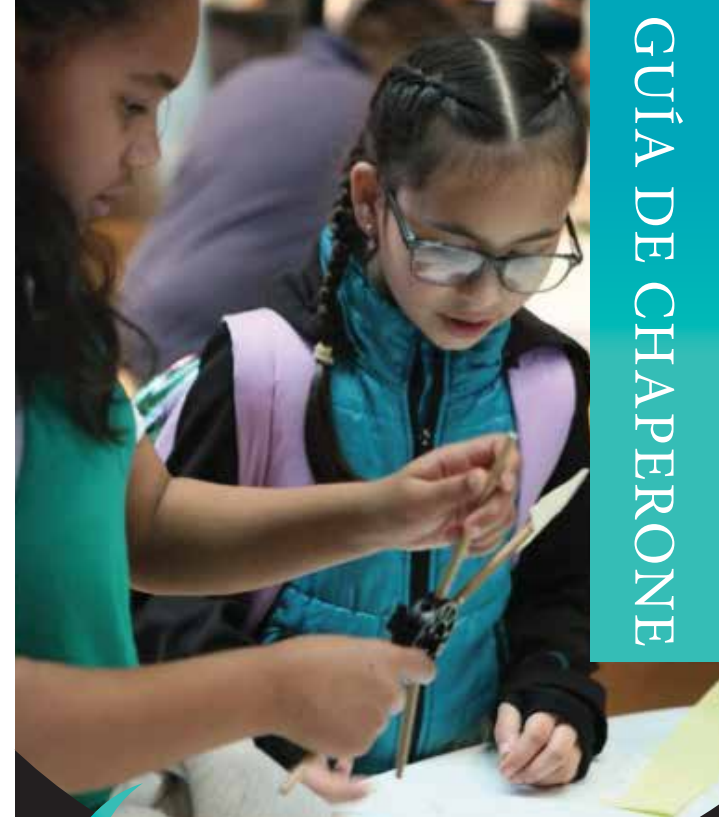
Ubicado en el primer piso, debajo de las escaleras junto a la cafetería, y en el tercer piso, por Project Create.

### **Compartimiento**

Su contenedor se almacenará en el coatroom al lado del planetario, en el primer piso. Haga que un adulto lo lleve a su grupo durante el almuerzo. ¡Asegúrese de que el compartimiento se devuelva al coatroom al final del almuerzo, y verifique que esté vacía al final del día!

### **Perdidos y Encontrados / Primeros Auxilios**

¿Te falta una chaqueta? ¿Necesitas un vendaje? Dirígete a la taquilla para asistencia.



## CHABOT SPACE & SCIENCE CENTER

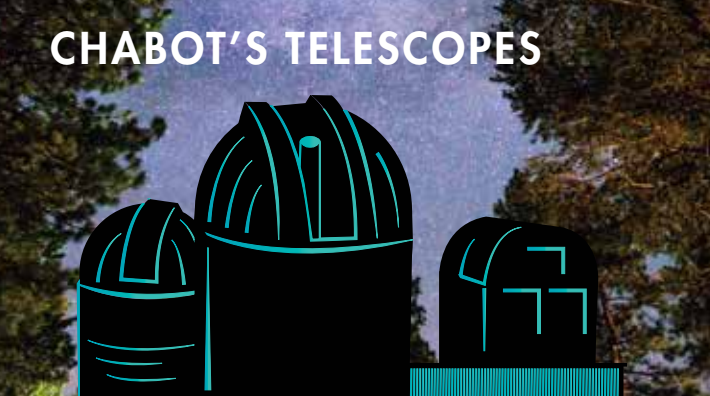
¡Gracias por servir como acompañante hoy! Esta guía tiene algunos consejos para ayudarlo a usted y a su tripulación a aprovechar al máximo su viaje.

Tu papel hoy es:

1. Mantener a su grupo seguro y supervisado en todo momento.
2. Estar presente y servir como modelo a seguir para su comportamiento.
3. Fomente la curiosidad y fomente el aprendizaje utilizando los consejos de esta guía.

*Anime a su grupo a usar pies para caminar y manos suaves en el Centro.*

# CHABOT'S TELESCOPES

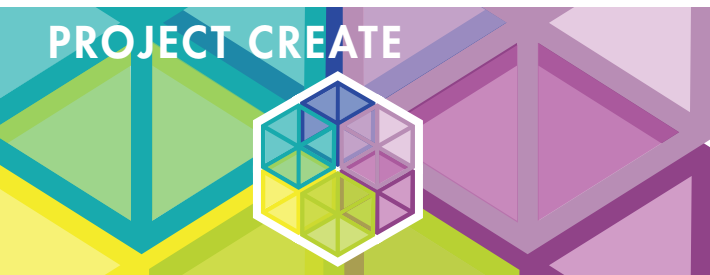


Nuestros 3 telescopios, Rachel, Leah y Nellie, están abiertos al público todos los días, si el *clima lo permite*. Los voluntarios y el personal de Chabot lo guiarán a través de su experiencia de visualización personal.



## OBSERVATION DECK

¡Investiga la luz, la energía y el mundo natural que rodea a Chabot en nuestra plataforma de observación! Respeta las barreras y el equipo. La cubierta está abierta todos los días, si el *clima lo permite*.



## PROJECT CREATE

¡Pasa por Project Create para descubrir tu creador interno! Juega y explora junto a tu grupo en nuestro espacio de actividades prácticas. Los alumnos más jóvenes pueden necesitar ayuda para usar herramientas y ejecutar sus visiones creativas. Los estudiantes mayores pueden beneficiarse de las preguntas principales o las indicaciones de diseño (consulte la sección "Herramientas para la exploración"). **Los talleres directos se realizan de 10 a 2 entre semana. Los horarios están sujetos a cambios.**

